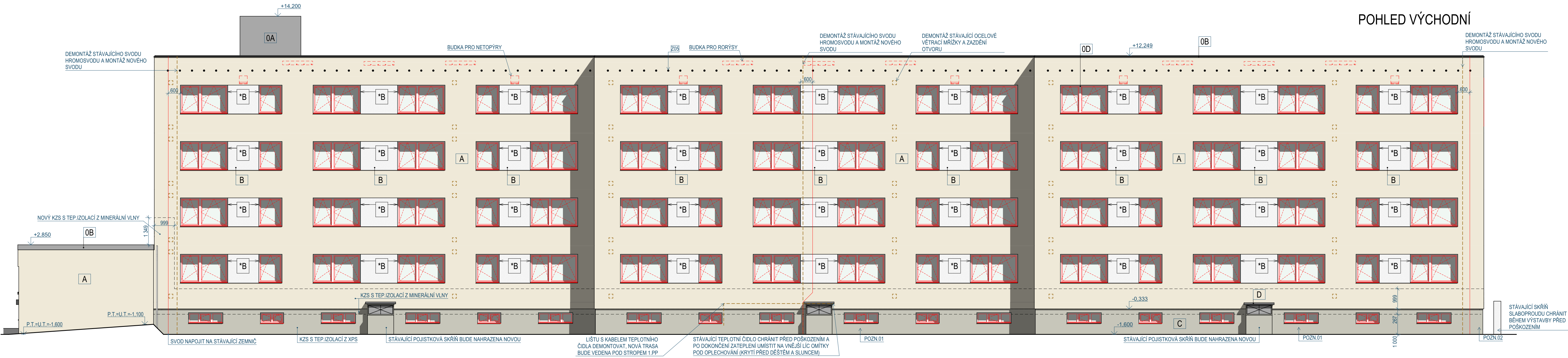
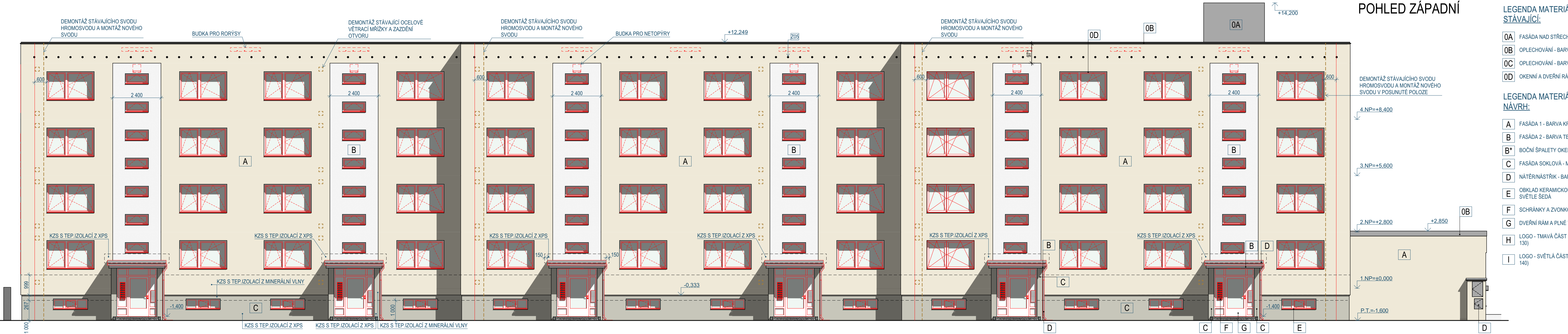


POHLED VÝCHODNÍ



POHLED ZÁPADNÍ



LEGENDA MATERIÁLŮ STÁVAJÍCÍ:

- 0A FASÁDA NAD STŘECHOU - BARVA SVĚTLÉ ŠEDÁ
- 0B OPLECHOVÁNÍ - BARVA SVĚTLÉ ŠEDÁ
- 0C OPLECHOVÁNÍ - BARVA ČERNÁ
- 0D OKENNÍ A DVEŘNÍ RAMY - BARVA BÍLÁ

LEGENDA MATERIÁLŮ NÁVRH:


- A FASÁDA 1 - BARVA KRÉMOVÁ (CURRY 50 L88.C16.H90)
- B FASÁDA 2 - BARVA TEPLÁ BÍLÁ (HELLWEISS L96.C2.H109)
- B\* BOČNÍ ŠPALETY OKEN V BARVĚ FASÁDY B
- C FASÁDA SOKLOVÁ - MOSAIK BARVA SVĚTLÉ ŠEDOHNĚDÁ
- D NÁTĚR/NÁTŘÍK - BARVA RAL 7001 STŘÍBROŠEDÁ
- E OBKLAD KERAMICKOU DLAŽBOU 300x300x8 - BARVA SVĚTLÉ ŠEDÁ
- F SCHŘÁNKY A ZVONKOVÉ TABLO - BARVA SVĚTLÉ ŠEDÁ
- G DVEŘNÍ RAM A PLNĚ VÝPLNĚ - BARVA BÍLÁ RAL 9003
- H LOGO - TMAVÁ ČÁST A NÁPIS - BARVA HNĚDÁ (PALAZZO 130)
- I LOGO - SVĚTLÁ ČÁST - BARVA SVĚTLÉ HNĚDÁ (PALAZZO 140)

LEGENDA KONSTRUKCÍ

- BOURANÉ KONSTRUKCE
- STÁVAJÍCÍ KONSTRUKCE
- NAVRHOVANÉ KONSTRUKCE

POZNÁMKY:

- POZN.01 - DOZDÍVKA PARAPETU SKLEPNÍHO OKNA JE Z NARUŠENÉHO CIHELNÉHO ZDIVA Z DUTINOVÝCH KERAMICKÝCH CIHEL, ZDIVO VYBOURAT A NOVĚ VÝZDIT Z VÁPENOPÍSKOVÝCH CIHEL NA MVC
- POZN.02 - NAD TERÉNEM V NÁROŽÍ OBVODOVÉHO PANELU JE OBNAŽENÁ A ZKORODOVANÁ VÝZTUŽ, PROVĚST ODSTRANĚNÍ NESOUDRŽNÝCH MATERIÁLŮ, ZBAVIT VÝZTUŽ RŽI A NOVĚ VYSYPATIV PANEL REPROFILACÍ VYSOKOPEVNOSTNÍ CEMENTOVOU MALTOU
- POZN.03 - ŠACHTOVÁ KORUGOVANÁ TROUBA DN 425, HLUBKA 500MM, MATERIÁL PP, DNO VYSTLANÉ GEOTEXTILIÍ, VÝPLN ŘÍČNÍM KAMENÍM FRAKCE 4/8
- NEROVNOSTI OSTĚNÍ, NADPRAŽÍ A PARAPETŮ SUTERÉNNÍCH OKEN VYROVNAT (ZAŘEZAT DO ROVINY), DROBNÉ DUTINY VYPLNIT NÍZKOEXPANZNÍ POLYURETANOVOU PĚNOU, PARAPET ZBAVIT DŘEVĚNÝCH ŠPALÍKŮ A VYROVNAT CEMENTOVOU MALTOU, PARAPET PROVĚST OBKLADEM Z MRAZUVZDORNE DLAŽBY S OKAPNÍM PRESAHEM

VYPRACOVAL		ZODPOVĚDNÝ PROJEKTANT	HLAVNÍ INŽ.PROJEKTU	 <b>PRINTEs ATELIER</b> DIČ CZ 25391089 s.r.o. Tel., fax: 581 203 705, 581 202 479 MOSTNÍ 11a, 750 02 PŘEROV	
ING.ARCH.V.PAZDERA		ING.ARCH.V.PAZDERA			
STAVEBNÍK Město Mimoň, Mírová 120, 47124 Mimoň					
MÍSTO	Plouznice 321-326, 471 24 Ralsko - Plouznice, Česko			FORMÁT	A2 - 840
STAVBA	Snížení energetické náročnosti bytového domu Plouznice 321-326			DATUM	15.2.2024
OBJEKT	SO 01 - Bytový dům			STUPEŇ	DSP+DVZ
ČÁST	ARCHITEKTONICKO STAVEBNÍ ŘEŠENÍ			ČÍSLO ZAK.	-
Východní a západní pohled				MĚŘÍTKO	Č.VÝK.
				1:100	D.1.1b.07

